

Muligheder for krydsningsdyr i økologisk studeproduktion

Temadag for
kvægleverandører
til Friland A/S

Specialkonsulent
Kirstine F. Jørgensen
VFL Økologi

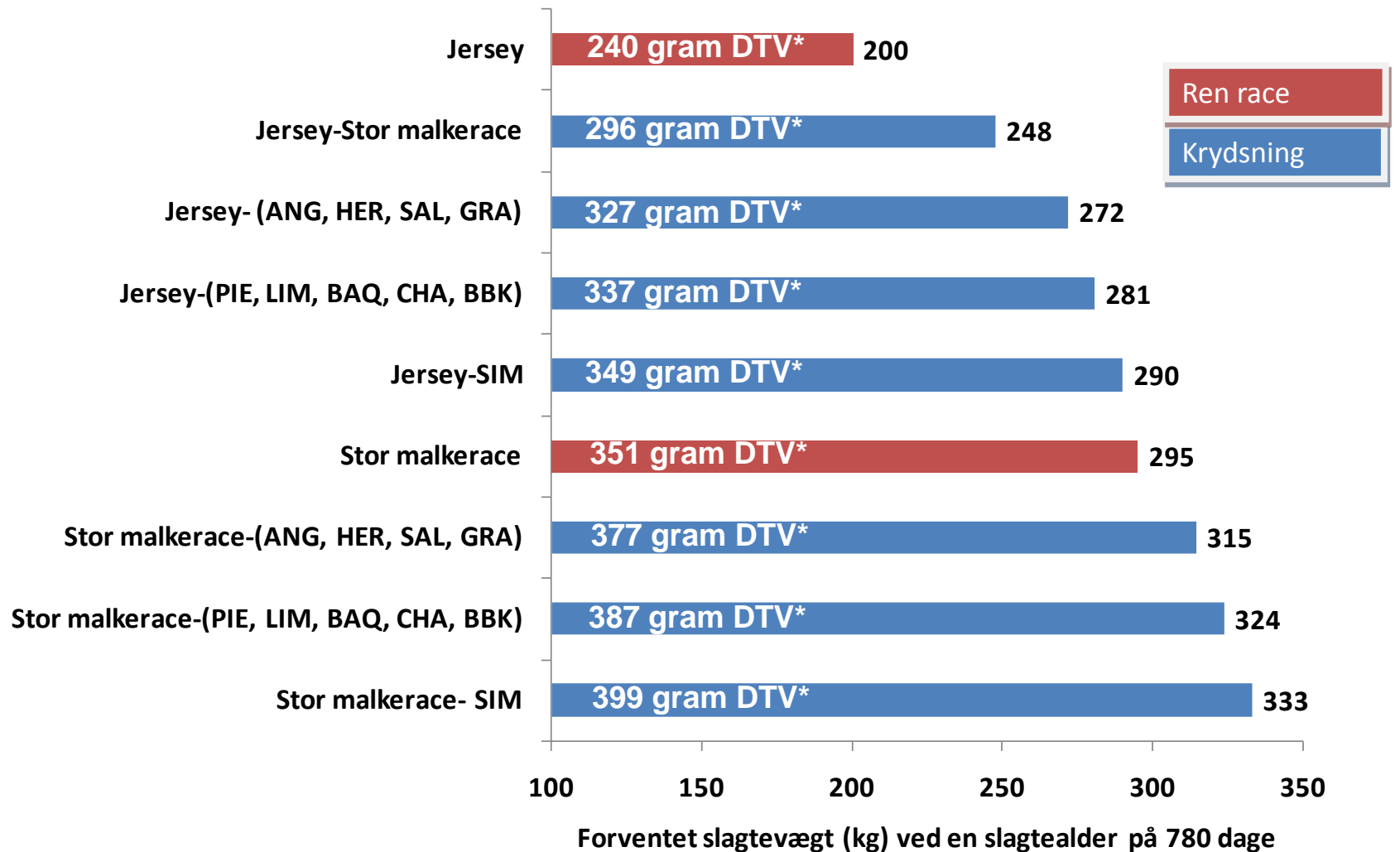
Dagsorden for oplæg

- Krydsningsdyr- Tilvækst og Form
 - Hvad kan vi forvente?
- Resultater fra studeproduktion med krydsningsdyr
- Beregning af DB
- Projekt SUMMER

Forventet formklasse for forskellige racekombinationer for stude (780 dage), som er produceret økologisk

| | | RDM | SDM-DH | Jersey |
|----------------------|---------------------------|-----|--------|--------|
| Malke acer | RDM | 4,2 | 3,8 | 3,4 |
| | SDM-DH | 3,8 | 3,4 | 3,0 |
| | Jersey | 3,4 | 3,0 | 2,6 |
| Ekstensiv e racer | Angus (ANG) | 4,8 | 4,4 | 4,0 |
| | Hereford (HER) | 4,8 | 4,4 | 4,0 |
| | Salers (SAL) | 4,8 | 4,4 | 4,0 |
| | Grauvieh (GRA) | 5,9 | 5,5 | 5,1 |
| Intensive racer | Simmentaler (SIM) | 5,9 | 5,5 | 5,1 |
| | Blonde D' aquitaine (BAQ) | 6,5 | 6,1 | 5,7 |
| | Charolais (CHA) | 6,5 | 6,1 | 5,7 |
| | Limousine (LIM) | 6,5 | 6,1 | 5,7 |
| | Piemontese (PIE) | 6,8 | 6,4 | 6,0 |
| | Belgisk Blåhvidt (BBK) | 7,3 | 6,9 | 6,5 |

Den forventede slagtevægt (kg) ved en slagtealder på 780 dage for forskellige racekombinationer for stude

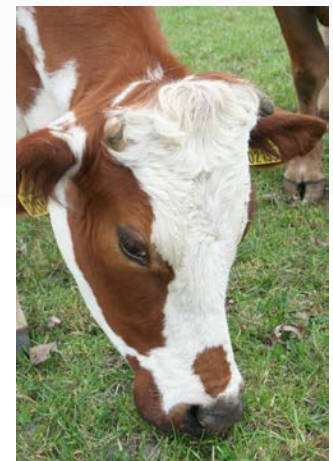


* DTV= Daglig Tilvækst, Netto

Krydsninger- hvad med kvierne?

Projekt Fremtidens Kalveproduktion

Kalve slagtet ved 8 mdr.

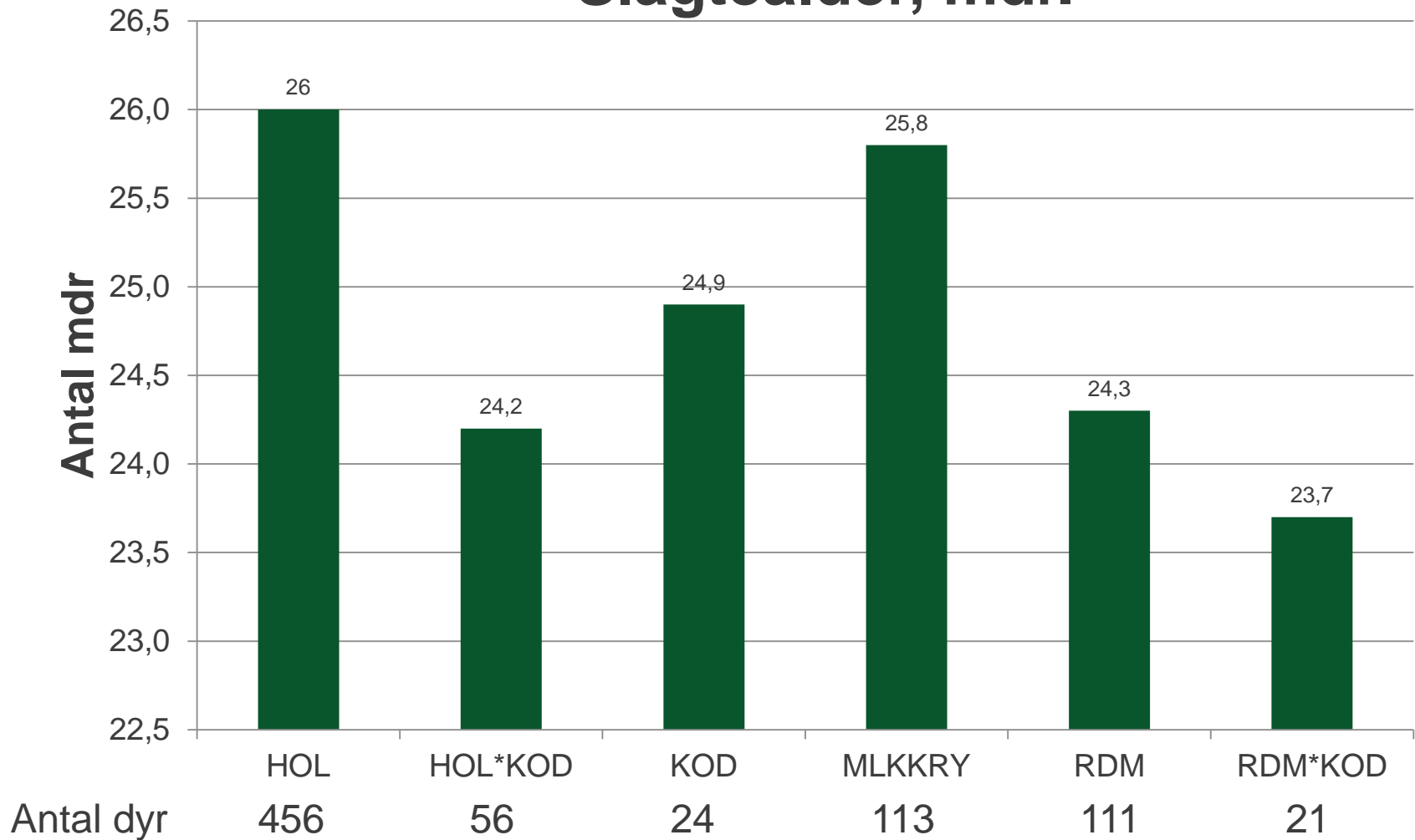


| | JER tyr | JER x LIM tyr | JER x LIM kvie | DH tyr | DH x LIM tyr | DH x LIM kvie |
|---|---------|---------------|----------------|--------|--------------|---------------|
| Tilvækst, g/dag (fra fødsel til slagt) | 940 | 1160 | 960 | 1190 | 1330 | 1160 |
| Tilvækst, g/dag (fra indsættelse til slagt) | 1020 | 1270 | 1090 | 1350 | 1460 | 1300 |
| Slagtevægt, kg | 118 | 162 | 129 | 162 | 196 | 164 |
| Slagte% | 48,1 | 53,2 | 51,7 | 51,3 | 55,5 | 52,8 |
| EUROP Form | 2,8 | 5,4 | 4,6 | 3,5 | 6,5 | 5,5 |
| Foderudnyttelse FE/kg TV (brutto) | 4,4 | 4 | 4,6 | 4,2 | 4 | 4,4 |
| Slagtepris, kr pr dyr | 2204 | 4158 | 2907 | 3702 | 5442 | 4194 |
| Handyrpræmie | 0 | 200 | 0 | 200 | 400 | 0 |
| Indkøbspris kalv | 200 | 900 | 500 | 900 | 1850 | 1075 |
| DB pr foderdag, kr | 1,3 | 7,51 | 2,84 | 4,49 | 8,93 | 5,16 |

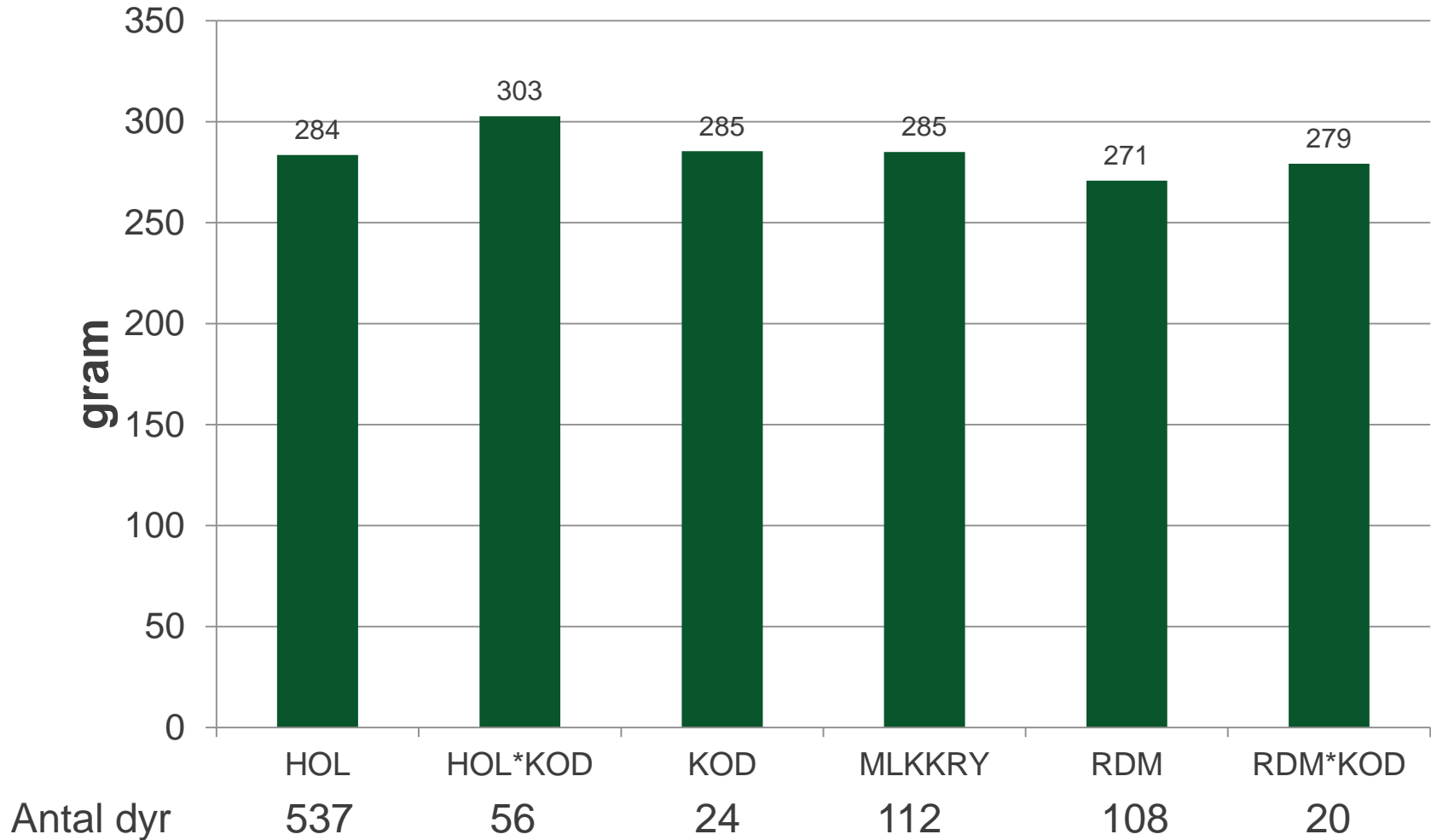
Dataopgørelse fra større økologisk studeproducent med både renrace og krydsninger



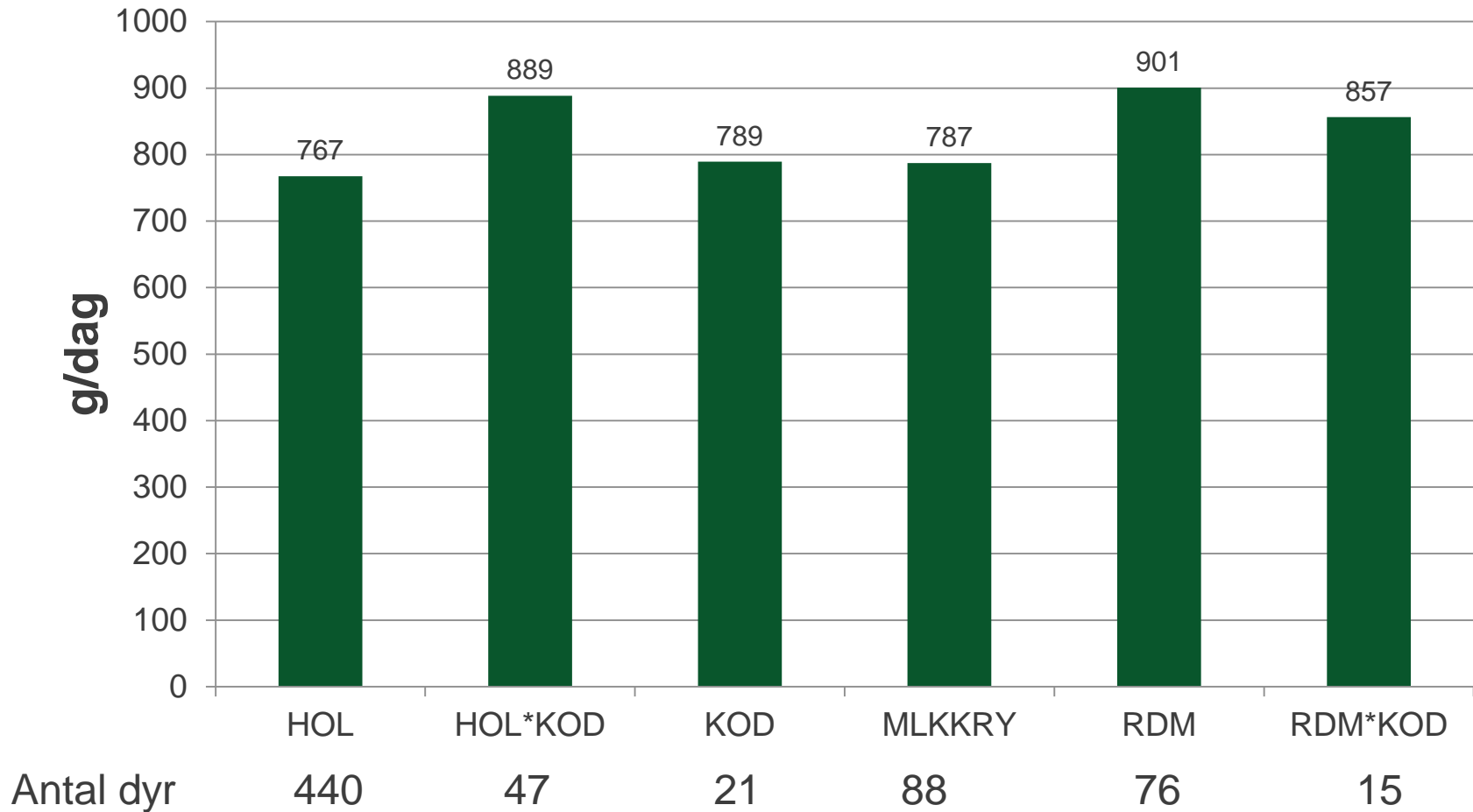
Slagtealder, mdr.



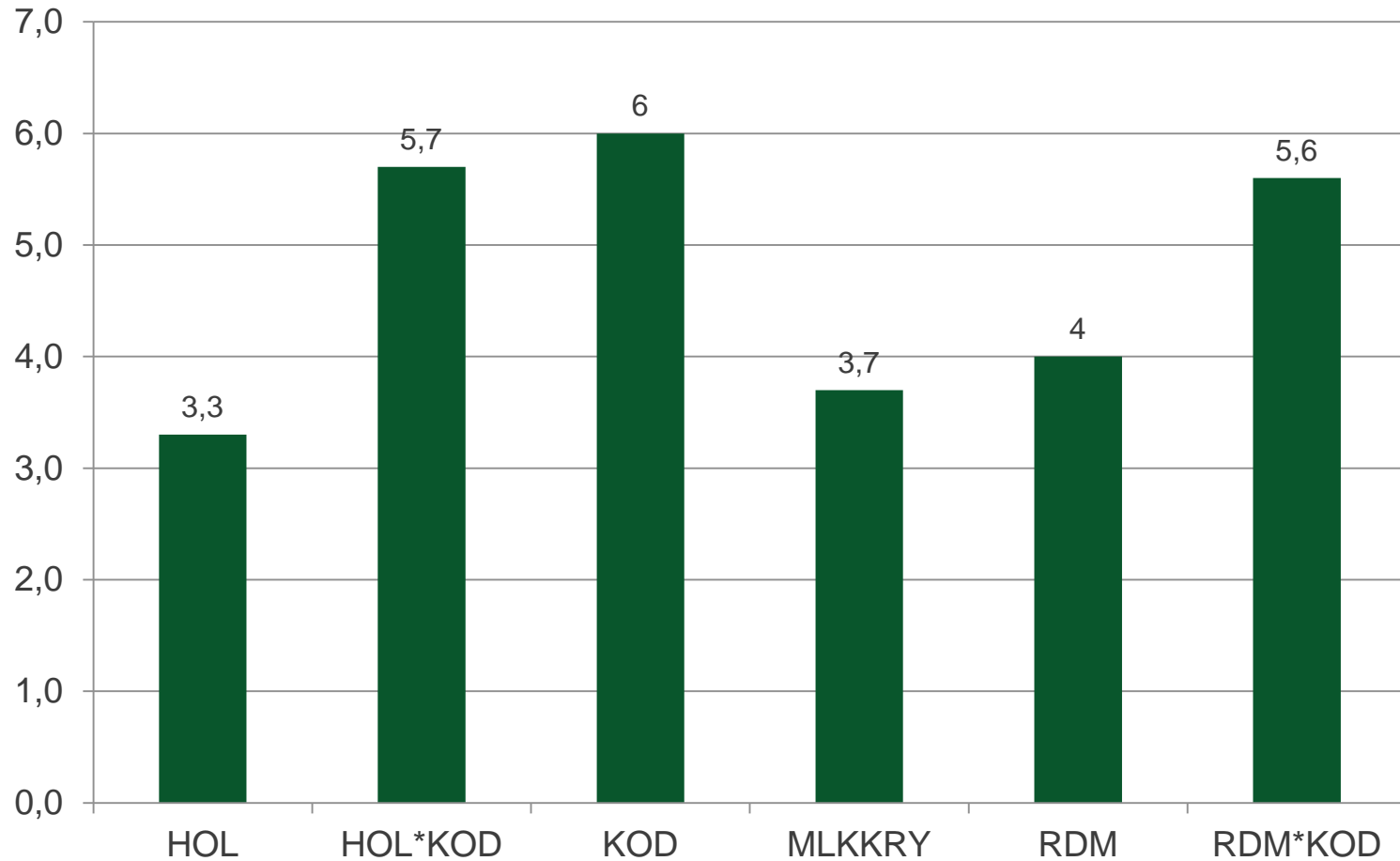
Slagtevægt



Gns. daglig tilvækst fra fødsel (brutto)



Slagteform



Antal dyr

456

49

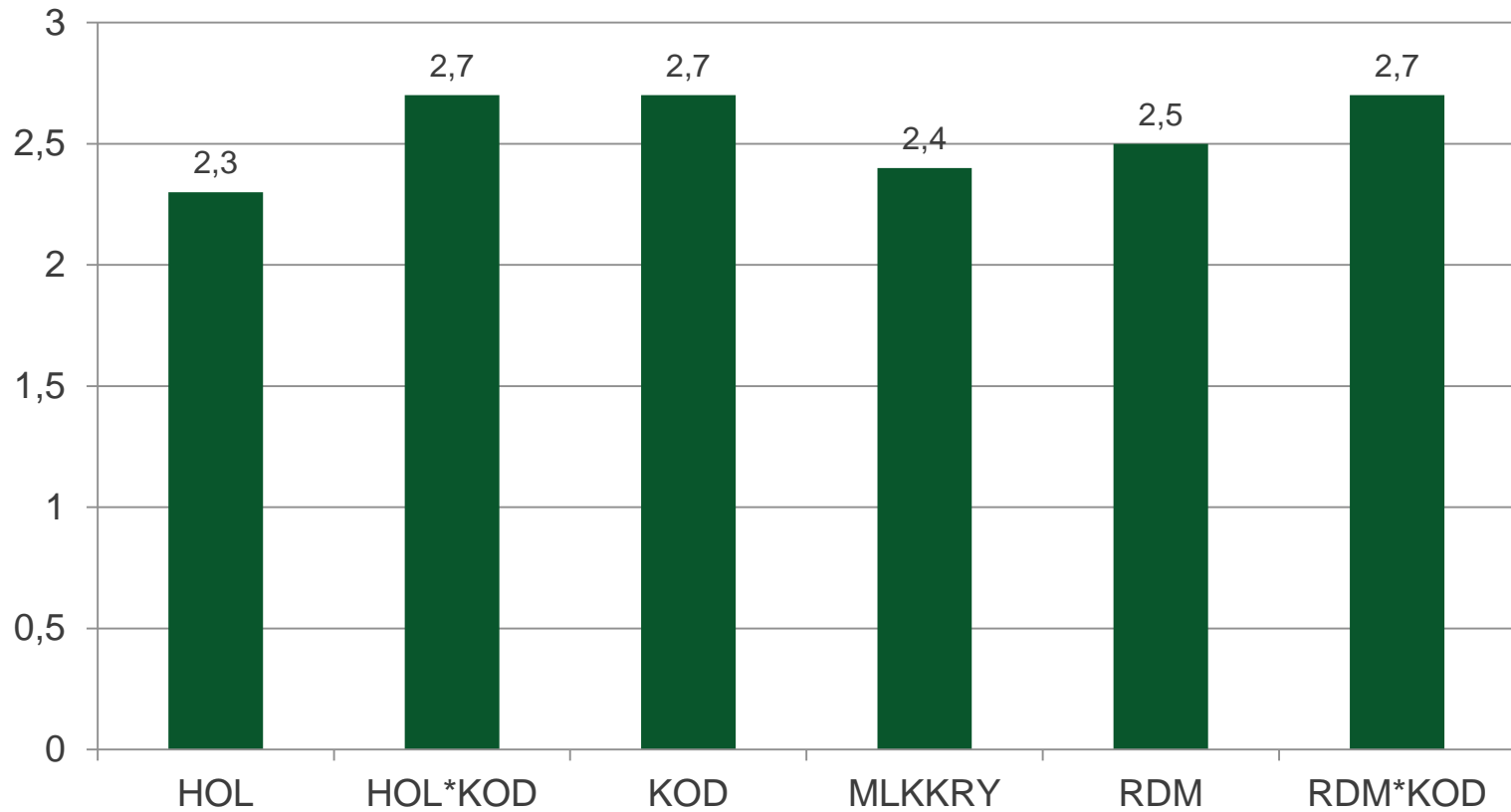
21

93

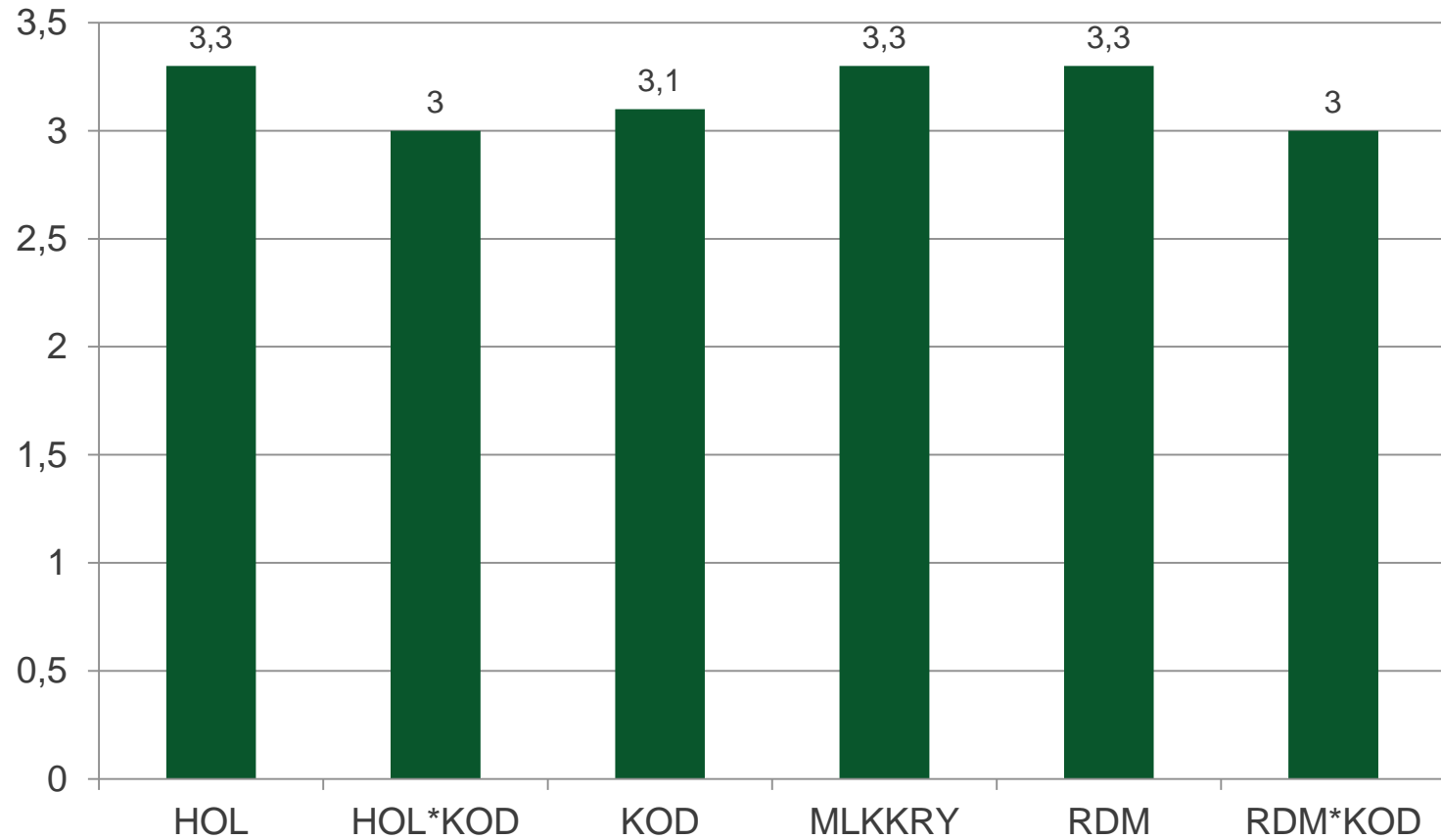
80

15

Fedme

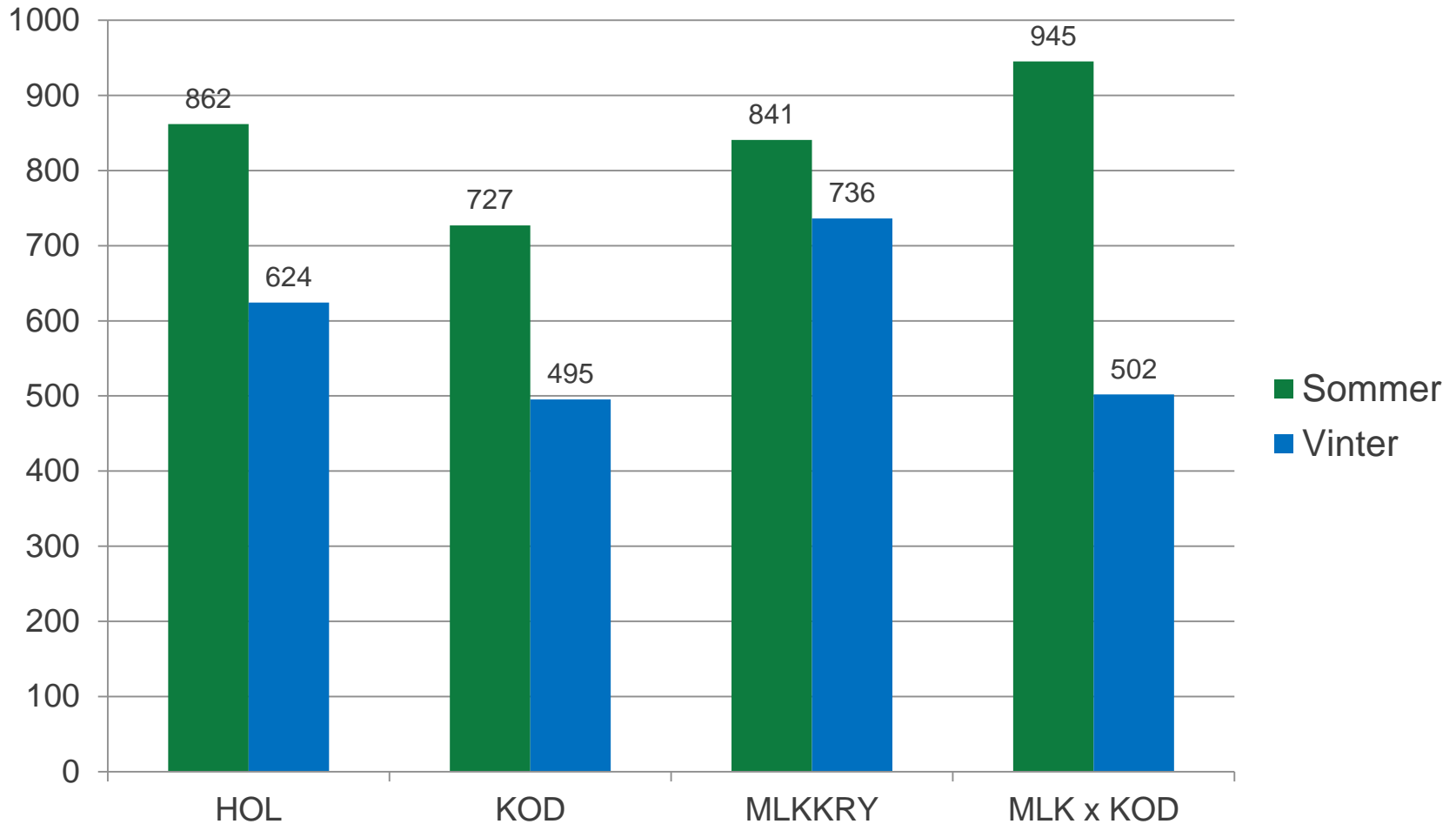


Farve



Daglig tilvækst i gennemsnit for sommer og vinter (2008-2010)

Tilvækst, gram pr. dag (brutto)



Forudsætninger

| | HF stud | HF x Kød stud |
|-----------------------------------|----------|---------------|
| Alder, mdr | 26,0 mdr | 24,2 mdr |
| Foderdage | 703 | 648 |
| Slagtevægt, kg | 284 | 303 |
| Form | 3,3 | 5,7 |
| Levendevægt, kg | 652 | 698 |
| Slagteprocent | 51,2 | 54,8 |
| DTV, gram | 767 | 889 |
| Antaget vægt ved 90 dage, kg | 96 | 105 |
| Tilvækst i perioden, kg | 556 | 593 |
| Fodereffektivitet, FE/kg tilvækst | 6,92 | 6,57 |
| FE behov | 3848 | 3896 |

Dækningsbidrag

| Emne | Kvantum | | DH stud | | DH x KØD stud | |
|-----------------------------|---------|-----------|---------|---------------|---------------|---------------|
| | | | Pris | Beløb | Pris | Beløb |
| Udbytte | | | | | | |
| Køb af tyrekalve | Kg | -1,02 Stk | 2.105 | -2147,1 | 2600 | -2652 |
| Pris pr kg | | | 21,8 | | 23,2 | |
| Tillæg | | 1 | 3,5 | | 3,5 | |
| Kontrakttillæg | | 0,75 | 2,0 | | 2 | |
| Total kg pris | | | 26,8 | | 28,2 | |
| Slagtevægt | | | 284 | | 303 | |
| pris slagtet | | | 7611 | | 8541,6 | |
| Salg af stude til slagtning | Kg | 0,98 Stk | 7.611 | 7459,0 | 8541,6 | 8370,7 |
| Handyrpræmie stude | | 0,98 Stk | 400 | 392 | 400 | 392,0 |
| | | | | | | |
| Bruttoudbytte i alt | | | | 5703,9 | | 6110,7 |

Stykomkostninger

| | | | | DH Stud | | | DH x KØD Stud | | | | |
|--|-----|---------|--------|---------|------|----------------|---------------|--------|------|----------------|--------|
| Byg køb | | Fe | -210 | Kg | 2,67 | -560,7 | -230 | Kg | 2,67 | -614,1 | |
| Kalveblandinger | | Fe | -70 | Kg | 2,95 | -206,5 | -70 | Kg | 2,95 | -206,5 | |
| Mineralblanding | | Fe | | Kg | | -200 | | Kg | | -200 | |
| Græsensilage | | En h | -1.713 | Fe | 0,6 | -1027,8 | -1.726 | Fe | 0,6 | -1035,6 | |
| Halm | -77 | En h | 2,58 | -397 | Fe | 0,5 | -198,5 | -397 | Fe | 0,5 | -198,5 |
| Afgræsning | | En h | | -1.855 | Fe | 0,6 | -1113 | -1.870 | Fe | 0,6 | -1122 |
| Foderomkostninger i alt | | | | | | -3306,5 | | | | -3376,7 | |
| Dyrlæge | | | | En h | | -100 | | Enh | | -100 | |
| Medicin | | | | En h | | -50 | | Enh | | -50 | |
| Diverse omkostninger | | | | En h | | -350 | | Enh | | -350 | |
| Øvrige omkostninger i alt | | | | | | -500 | | | | -500 | |
| Stykomkostninger i alt | | | | | | -3806,5 | | | | -3876,7 | |
| Dækningsbidrag pr. prod. stud | | | | | | 1897,4 | | | | 2234,0 | |
| DB/foderdag | | | | | | 2,70 | | | | 3,45 | |

Projekt SUMMER - sammenligning mellem økol. krydsningskalve og renracede DH-kalve som primært får græsbaseret foder.

Forventes slagtet ved 17-18 mdr. i 2013

15 DH tyre

15 DH x LIM tyre

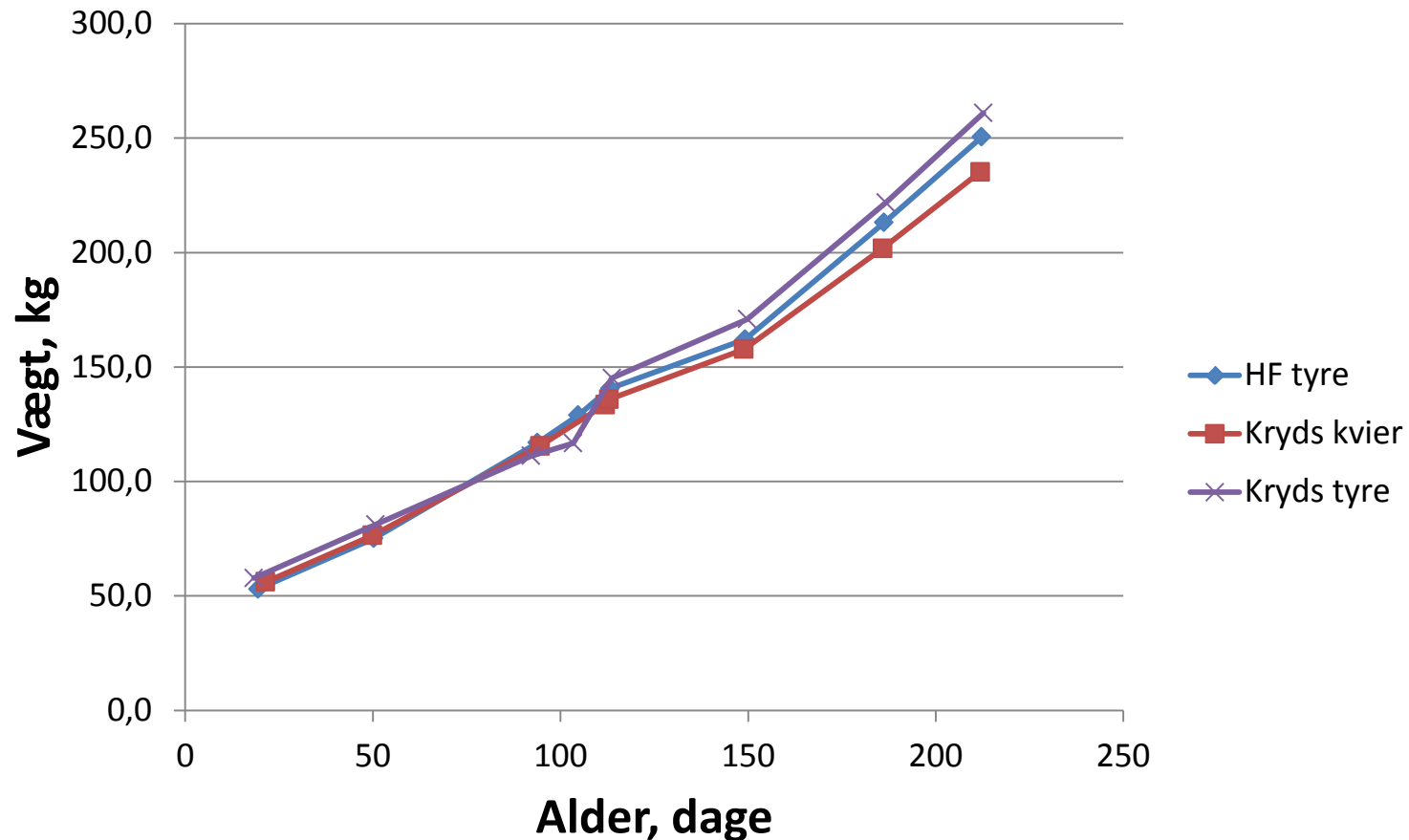
15 DH x LIM kvier





Projekt Summer

GNS af 'behandling'/race-køn



Tak for opmærksomheden...



Projektet er støttet af Promilleafgiftsfonden for landbrug

Den Europæiske Union ved Den Europæiske Fond
for Udvikling af Landområder og Ministeriet
for Fødevarer, Landbrug og Fiskeri har deltaget
i finansieringen af projektet.

